

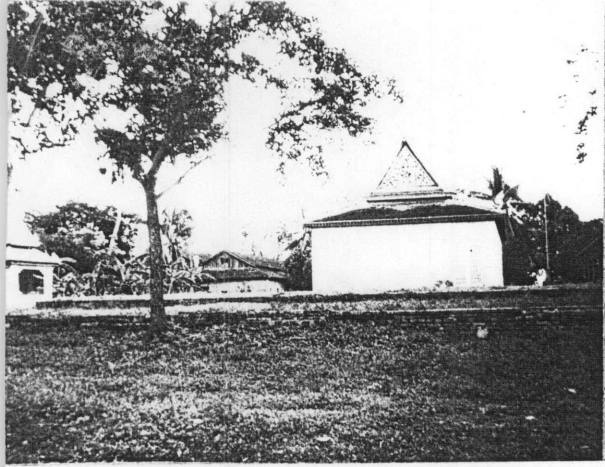
D 00002

2
19

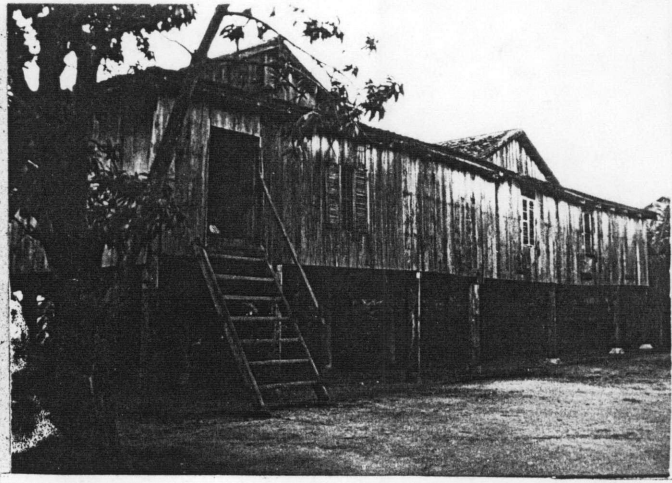
ឯកសាររូបថតខ្មែរក្រហម

ប្រយ័ត្នប្រយ័ត្ន

កក ១



ប្រាសាទបុរាណសិលាសិលា ដ៏មានប្រវត្តិយូរ រដ្ឋបាលខេត្ត
 បណ្តោះអាសន្នក្នុងពេលរង់ចាំស្តង់ទូកដឹកទៅមន្ទីរ
 ឃុំឃាំង "ពោធិទន្លេ"



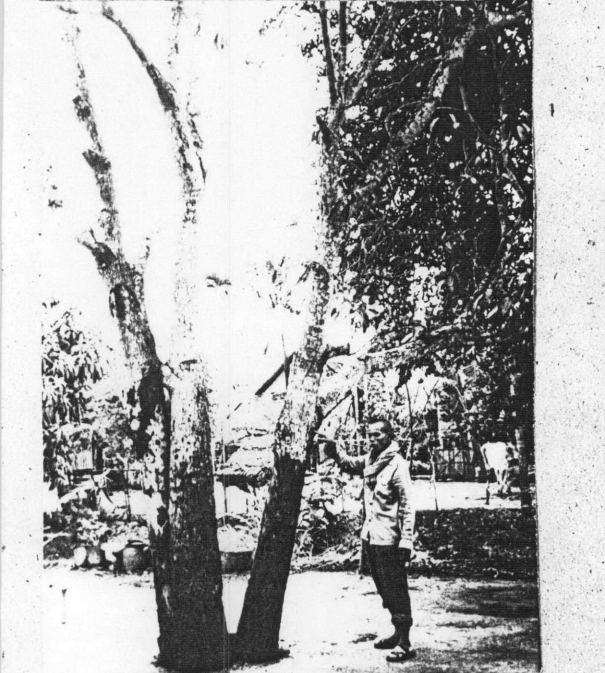
ទិដ្ឋភាពខាងក្រោមមន្ទីរ ឃុំឃាំង "ពោធិទន្លេ"



-ប្រគេងដង្ហាវាំងសំរាប់ដាក់ទន្លេ
 ខ្លោះជើង



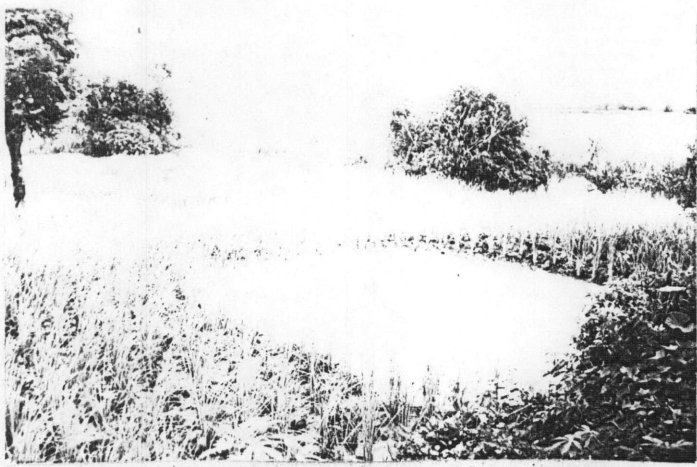
-អង្គុយកុំដក់ទៅក្នុងមន្ទីរឃុំឃាំងនោះក្រោយ
 ពេលគាស់រណ្តៅរួច



មីស្វាយទាំងពីរនេះជាកន្លែងធ្វើទារុណកម្មដោយ
 ខ្លះពោះ រូងយកថ្លើម អ្នកទោស



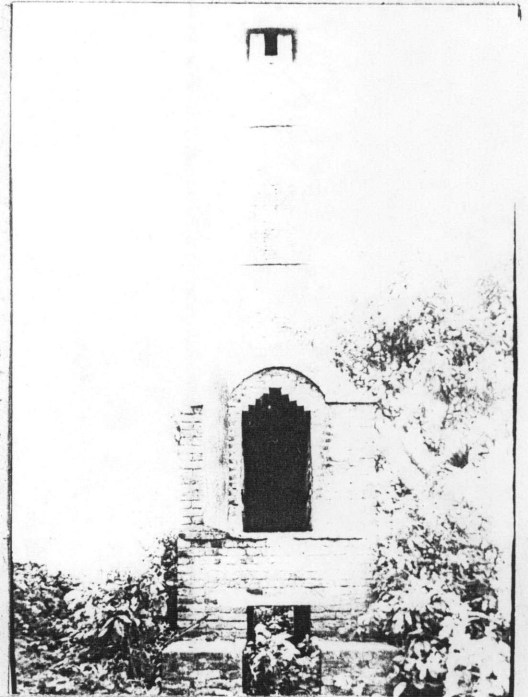
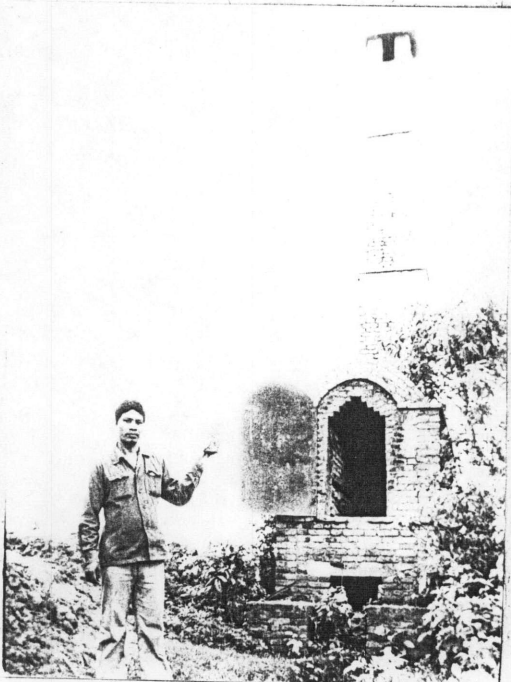
-ក្រោយពីព្រះខ្លះពោះ អ្នកទោសយកថ្លើម រួចហើយ
 ពួកខ្លះក៏យកស្លា កសព្វអ្នកទោសកប់ទៅកែប្រែមាត់
 ទីព្រៃកន្លះ



- វត្តសា កសិកម្មមន្ត្រី ក្រុង កោះ រតនៈ ព្រះវិហារ

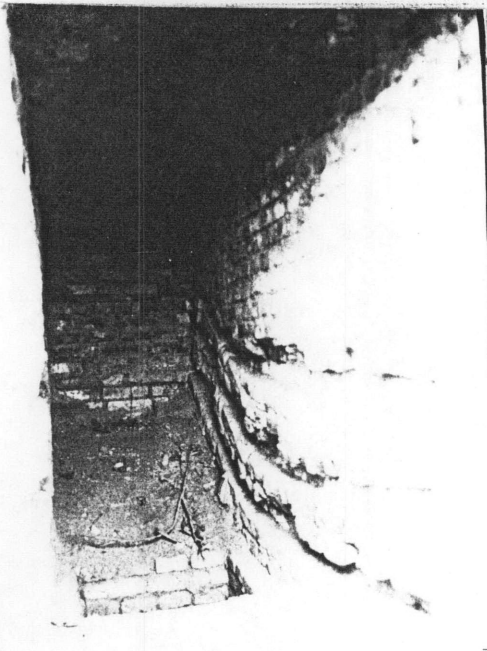


- ទេស្ត ជា អគ្គិសនី កង យុវ ការ រាជ រដ្ឋ ប្រចាំ រាជ វិហារ



- ទ្រព្យ មនុស្ស កសិកម្ម ក្នុង មីយ៉ាម៉ា ព្រះ វិហារ

- ទិដ្ឋភាព មើល ថ្មី ខាង មុខ ទ្រ . 4



ទិដ្ឋភាពទាបក្នុងទ្វារ



មិត្តប៊ុម ប៊ុយ អតីតកម្មាភិបាលនៃបន ប៉ុល ពត
ធ្វើការនៅក្នុងមន្ទីរ ស.២១ "គុក ទួលស្លែង"



មិត្តនារី ទុយ គីន អតីតកម្មាភិបាលនៃបន ប៉ុល ពត
ធ្វើការនៅក្នុងមន្ទីរ ស.២១ "គុក ទួលស្លែង"



ទិដ្ឋភាពមើលពីទិសក្រោយ ទ្វារ

命命巴