

सुभाषचंद्र बोस - १०६

भारतीय स्वतंत्रता संग्राम

१९४७	१९४८	१९४९	१९५०
१९५१	१९५२	१९५३	१९५४

១ - ឃ្លោះ រដ្ឋបាល ខេត្តកំពង់ចាម ឃ្លោះ ក្រុងបាងស្រី ភូមិ ១ ឃ្លោះ បាងស្រី ភូមិ ១  
 ២ - ជំនួយ រដ្ឋ ១១ គ្រឹះ ១៥ ខែ ១៩៣៨  
 គ្រឹះ ១៥ ខែ ១៩៣៨ ខេត្តកំពង់ចាម

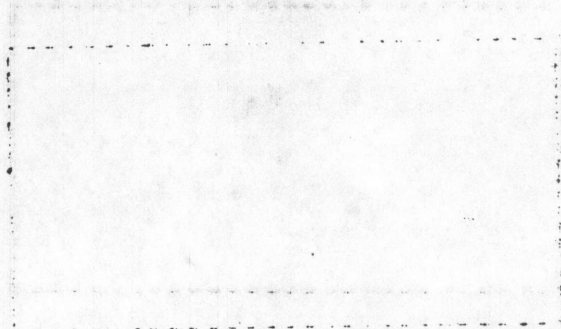
៣ - ក្រុមប្រឹក្សា ប្រកប ដោយ គ្រឹះ  
 គ្រឹះ ១៥

៤ - មាន ប្រកប ដោយ គ្រឹះ  
 គ្រឹះ ១៥

៥ - របប កម្ម គ្រឹះ ១៥ គ្រឹះ ១៥  
 គ្រឹះ ១៥ គ្រឹះ ១៥

៦ - របប កម្ម គ្រឹះ ១៥ គ្រឹះ ១៥  
 គ្រឹះ ១៥ គ្រឹះ ១៥

៧ - មាន ប្រកប ដោយ គ្រឹះ ១៥ គ្រឹះ ១៥  
 គ្រឹះ ១៥ គ្រឹះ ១៥





១១ - ប្រទេសទទួលដីកាដីខ្លះ តាំងពីចូលធ្វើបដិវត្តមក បានបំពេញការងារ៖

①- លើកសំណលនាប្រទេសកម្ពុជា ៤៧ គិតជា ៦២ (១៩៦២) -----

②- សំណលនាប្រទេសកម្ពុជា (១៩៦៣) ឆ្នាំ ៧០ -----

----- ប្រទេសកម្ពុជា ៤៧ គិតជា ៦២ (១៩៦២) ៧០/៧០

----- " ----- កម្ពុជា ៧០ គិតជា ៧០ (៧០ + ៧០)

----- " ----- ប្រទេសកម្ពុជា ៧០ គិតជា ៧០ (៧០)

----- " ----- ប្រទេសកម្ពុជា ៧០ គិតជា ៧០ (៧០)

១២ - កំរិតវប្បធម៌ ក្នុងរបបសង្គមចាស់ប៉ុណ្ណា ១ តាមរបបថ្មីប៉ុណ្ណា ២

មានសញ្ញាប័ត្រដីខ្លះ ១ បានប្រែប្រួលជាការបំពេញការងារសាមីខ្លួន

សំណលនាប្រទេសកម្ពុជា ៤៧ គិតជា ៦២ (១៩៦២) ៧០/៧០

មានសញ្ញាប័ត្រដីខ្លះ ១ បានប្រែប្រួលជាការបំពេញការងារសាមីខ្លួន

សំណលនាប្រទេសកម្ពុជា ៤៧ គិតជា ៦២ (១៩៦២) ៧០/៧០

១៣ - ធ្លាប់រួមដីភាព និងធ្វើការបដិវត្ត ក្នុងមជ្ឈមណ្ឌលសង្គម

ខ្លះ ក្នុងកម្មករ កសិករ បញ្ញាជន នាយទុន នាវី

ព្រះសង្ឃ ១ យល់មជ្ឈមណ្ឌលសង្គមទាំងនេះយ៉ាងណា ២

សំណលនាប្រទេសកម្ពុជា ៤៧ គិតជា ៦២ (១៩៦២) ៧០/៧០

សំណលនាប្រទេសកម្ពុជា ៤៧ គិតជា ៦២ (១៩៦២) ៧០/៧០

សំណលនាប្រទេសកម្ពុជា ៤៧ គិតជា ៦២ (១៩៦២) ៧០/៧០

សំណលនាប្រទេសកម្ពុជា ៤៧ គិតជា ៦២ (១៩៦២) ៧០/៧០

សំណលនាប្រទេសកម្ពុជា ៤៧ គិតជា ៦២ (១៩៦២) ៧០/៧០

សំណលនាប្រទេសកម្ពុជា ៤៧ គិតជា ៦២ (១៩៦២) ៧០/៧០





៨ - មានឥទ្ធិពល អនុភាពអី ខាងនយោបាយ សេដ្ឋកិច្ច មនោ -  
សញ្ញាតនាមកលើសមមិត្ត មានកំរិតណា ។

សិទ្ធិអនុវត្តធានា ខាងសេដ្ឋកិច្ច គឺជា គោលដៅសំខាន់  
នៃយុទ្ធសាស្ត្រសង្គ្រោះសេដ្ឋកិច្ច (អ្វីមួយ) យើង  
គាត់ គ្រប់គ្រាន់ ដើម្បី គ្រប់គ្រង ធនធាន ។

៩ - សមមិត្តមានឥទ្ធិពល អនុភាពអី ខាងនយោបាយ សេដ្ឋកិច្ច  
មនោសញ្ញាតនា ទៅលើប្រពន្ធ ឬមិត្ត យើងខ្ញុំ យន

ធានា លើប្រពន្ធ ខាងសេដ្ឋកិច្ច និងខាងសេដ្ឋកិច្ច  
សេដ្ឋកិច្ច គឺជា គោលដៅសំខាន់ នៃយុទ្ធសាស្ត្រសង្គ្រោះសេដ្ឋកិច្ច  
(អ្វីមួយ) យើង គ្រប់គ្រាន់ ដើម្បី គ្រប់គ្រង ធនធាន ។

១០ - លោកសម្រេច៖ ចំពោះ ការស្រឡាញ់-ស្អប់ និង

ការកសាងប្រពន្ធ ឬមិត្ត មានការជំពាក់  
ជំពាក់យ៉ាងណា មកលើសមមិត្ត យើងខ្ញុំ យន  
នៃយុទ្ធសាស្ត្រសង្គ្រោះសេដ្ឋកិច្ច គឺជា គោលដៅសំខាន់  
នៃយុទ្ធសាស្ត្រសង្គ្រោះសេដ្ឋកិច្ច (អ្វីមួយ) យើង  
គ្រប់គ្រាន់ ដើម្បី គ្រប់គ្រង ធនធាន ។

III - អំពីកូនបង្កើត

- ១ - មានកូនប៉ុន្មាននាក់ ៖ ប្រើប្រាស់ ប៉ុន្មាន ៖ អាចប៉ុន្មាន ៖  
 មានកូន៥នាក់ = ក្រុមស្រី + ស្រីមួយ ៗ ទាំង ក្មេងស្រីនាក់.  
 នៅសល់៣នាក់ គឺ ក្រុមស្រី១នាក់ និង ក្រុមមួយអាយុ  
 នៃប្រុស ៥នាក់ និង ក្រុមស្រី ១០/៧៥នាក់ ៗ ទាំង ខ្លួន + ទាំង ខ្លួន ។
- ២ - អ្នកមានរបបរកស៊ី នឹងមានគ្រួសារ របើប៉ុន្មាននាក់ ៖  
 របបរកស៊ីផ្លូវ ៖ វិញ្ញាណអី ៖ មានចូលអង្គការនយោ -  
 បាយណ៍ ៖ ចូលបដិវត្ត របើប្រុស ៖ អាកប្បកិរិយា ចំ  
 ពោះ បដិវត្ត យ៉ាងណា ៖ កូន ៣ នាក់ ទំនិល នៅ រក  
 គឺ នៅ ក្នុង ៗ មួយ បង នៅ សម្រប សម្រួល គឺ ១ គ្រូ  
 កំណើត ៗ គឺ កូន ប្រុស កូន អាយុ ៧ ឆ្នាំ ទាំង កូន  
 ស្រី មួយ នៃ ៥ ទើប នៅ សម្រប សម្រួល អាយុ ១០ ឆ្នាំ ។

---

- ៤ - គោលដំបូង ខាងលោកទស្សនៈ បដិវត្ត ចំពោះ ការប្រ -  
 ឡាញ់ - គួប នឹង ការកសាងកូនចៅ យ៉ាងណា ៖ គេ គ្រប់  
 គ្រួសារ គួន គ្រប់ គ្រួសារ - ដើម្បី ឲ្យ វិវឌ្ឍន៍ វិស័យ កូន នេះ គឺ  
 គ្រប់ គ្រួសារ គួន វិញ គ្រួសារ បដិវត្ត និង ខ្លួន គ្រួសារ  
 បដិវត្ត ៗ ម្នាក់ ម្នាក់ វិញ នៅ ដើម្បី គឺ គេ គ្រប់ គ្រួសារ មួយ ៗ ។



ខ្ញុំបាទសូមៈ ជំរើសនៃនិរ្យាណ ។ និមួយៗ ខ្ញុំនិយម ។  
 តាំងពីមានពេលយូរ ក៏បែបនោះ ។ ប្រសូត្រ ។

៦ - មានឥទ្ធិពល អនុភាពអី ទាំងនយោបាយ សេដ្ឋកិច្ច សំភារៈ  
 បចេសពេញតទៅ នឹងការជំពាក់ជំពិនយ៉ាងណា មកលើ

សមមិត្ត ខ្ញុំបាទសូមៈ ខ្ញុំបាទសូមៈ ខ្ញុំបាទសូមៈ ខ្ញុំបាទសូមៈ ខ្ញុំបាទសូមៈ  
 មនោសញ្ចេតនា ខ្ញុំបាទសូមៈ ខ្ញុំបាទសូមៈ ខ្ញុំបាទសូមៈ ខ្ញុំបាទសូមៈ  
 ខ្ញុំបាទសូមៈ ខ្ញុំបាទសូមៈ ខ្ញុំបាទសូមៈ ខ្ញុំបាទសូមៈ ខ្ញុំបាទសូមៈ  
 ខ្ញុំបាទសូមៈ ខ្ញុំបាទសូមៈ ខ្ញុំបាទសូមៈ ខ្ញុំបាទសូមៈ ខ្ញុំបាទសូមៈ

៧ - សមមិត្តមានឥទ្ធិពល អនុភាពអី ទៅលើខ្ញុំពុក - ម្តាយ ខ្ញុំ  
 យើងខ្ញុំ មានចំណូលខ្លះ ខ្លះសេចក្តីយល់ច្រើន ។  
 ខ្ញុំបាទសូមៈ ខ្ញុំបាទសូមៈ ខ្ញុំបាទសូមៈ ខ្ញុំបាទសូមៈ ខ្ញុំបាទសូមៈ  
 ខ្ញុំបាទសូមៈ ខ្ញុំបាទសូមៈ ខ្ញុំបាទសូមៈ ខ្ញុំបាទសូមៈ ខ្ញុំបាទសូមៈ

- អំពីខ្ញុំពុក - ម្តាយ បុរស

១ - ឈ្មោះ ៖ ជំរើសនៃនិរ្យាណ ។ ឈ្មោះ ៖ ខ្ញុំបាទសូមៈ ខ្ញុំបាទសូមៈ ខ្ញុំបាទសូមៈ ខ្ញុំបាទសូមៈ

២ - ទីកន្លែង ៖ ខ្ញុំបាទសូមៈ ខ្ញុំបាទសូមៈ ខ្ញុំបាទសូមៈ ខ្ញុំបាទសូមៈ ខ្ញុំបាទសូមៈ  
 ខ្ញុំបាទសូមៈ ខ្ញុំបាទសូមៈ ខ្ញុំបាទសូមៈ ខ្ញុំបាទសូមៈ ខ្ញុំបាទសូមៈ  
 ខ្ញុំបាទសូមៈ ខ្ញុំបាទសូមៈ ខ្ញុំបាទសូមៈ ខ្ញុំបាទសូមៈ ខ្ញុំបាទសូមៈ  
 ខ្ញុំបាទសូមៈ ខ្ញុំបាទសូមៈ ខ្ញុំបាទសូមៈ ខ្ញុំបាទសូមៈ ខ្ញុំបាទសូមៈ

៣ - របបអភិវឌ្ឍន៍ និងសុខភាព -----  
 ដើម្បីដើម្បី វិធានការណ៍សម្រាប់ការអភិវឌ្ឍន៍សុខភាព

៤ - និន្នាការនយោបាយ : មានចូលរួមការនយោបាយ  
 ទេ ។ អាកប្បកិរិយា ចំពោះបដិវត្តន៍យ៉ាងណា ។  
 គឺជាសម្រាប់ការអភិវឌ្ឍន៍សុខភាព ។ អាកប្បកិរិយា  
 គឺជាសម្រាប់ការអភិវឌ្ឍន៍សុខភាព ។

៥ - មានផ្ទៃពេល អនុភាពអី ទាំងនយោបាយ លើផ្នែកកិច្ច សំភា -  
 រៈ មនោសញ្ចេតនា និងការដឹកនាំក្នុងការងារ  
 បកប្រែបដិវត្តន៍ ។ គឺជាសម្រាប់ការអភិវឌ្ឍន៍សុខភាព  
 ដើម្បីដើម្បី គឺជាសម្រាប់ការអភិវឌ្ឍន៍សុខភាព  
 មានលក្ខណៈសម្រាប់ការអភិវឌ្ឍន៍សុខភាព ។ គឺជាសម្រាប់ការអភិវឌ្ឍន៍សុខភាព  
 ទេ ។ គឺជាសម្រាប់ការអភិវឌ្ឍន៍សុខភាព ។ គឺជាសម្រាប់ការអភិវឌ្ឍន៍សុខភាព ។

៦ - លទ្ធផលមានផ្ទៃពេល អនុភាពអី ទៅលើ ផ្នែកកិច្ចការ - ប្រយោជន៍  
 ប្រយោជន៍ ។ គឺជាសម្រាប់ការអភិវឌ្ឍន៍សុខភាព  
 ដើម្បីដើម្បី គឺជាសម្រាប់ការអភិវឌ្ឍន៍សុខភាព  
 ដើម្បីដើម្បី គឺជាសម្រាប់ការអភិវឌ្ឍន៍សុខភាព ។



៤ - មានឥទ្ធិពលអី នឹងការជំពាក់ជំពិន មកលើសមមិត្តយ៉ាងណា<sup>១</sup>  
 ចំពោះយល់ឃើញរបស់ពុំ ឲ្យវិលវល់ ដំណាច់ដំណើរអ្វី  
 ដំខ្លះមកលើយល់ខ្ញុំទេ... មានទំលាប់ខ្លះ គឺគណមក  
 យល់ខ្ញុំ... ខ្លះ ១

៥ - សមមិត្តមានឥទ្ធិពលអី ទៅលើបងប្អូនបង្កើតម្នាក់ៗ<sup>១</sup>  
 យល់ខ្ញុំមានឥទ្ធិពលខាង ឧបាយកលនៅលើលទ្ធផល  
 គាំងរបស់... ឧបាយកលខ្លះ គ្រប់គ្រាន់ វាស់ទេ យើង  
 លយឧបាយកល ជាង ដំណើរការរបស់អង្គការ  
 ប្អូន គ្រប់ ខ្លះ ១

៧ - មិត្តជិតស្និទ្ធ និងមជ្ឈដ្ឋាន ចូលមិត្ត  
 រួមប្រក្រតីយ ក្រៅអង្គការ  
 បដិវត្ត

១ - មានមិត្តភក្តិភាវៈមានជិតស្និទ្ធយ៉ាងណា<sup>១</sup> ប៉ុន្មាននាក់<sup>១</sup>  
 ចំពោះមិត្តភក្តិស្និទ្ធមករ ទើបម្នាក់ រស់នៅទីនេះ...  
 ឈ្មោះ យី... (ភាសាប្រទេស មេឌីយ៉ែរ ឬ ម៉ិកស៊ិក) គង់  
 ត្រូវបានបងប្អូន ជំនួយ ១ រយៈកាល ដូច្នោះទៅ ត្រូវបាន លើកលែង  
 គ្រប់គ្រាន់ដល់ខ្ញុំ ១ ម្នាក់ ទៀត ប៉ុន្តែ ម្នាក់ គ្រប់គ្រាន់ ខ្លះ ទៅ  
 ក្នុងពេលឆ្នាំ១៩៩៩ ម្នាក់លើទៅ ទីនេះ ១

២ - របបកម្មី តឹងខ្លួនភាព របបម្នាក់ពុ -----

ឃ-ខ្ញុំ = គម្ពីរសោយចន្ត្រិទ្ធនៅ ឱល្ល-ធាតុ របបសង្ឃសិស្ស.

ស្រ-ស្រ = សិស្សសាលាសេដ្ឋកម្មស្រីខ្មែរ ទើបត្រូវ  
មកស្រ-ស្រ ទុក្ខ-អុ ។ ឱល្ល-ធាតុ របបសង្ឃសិស្ស ។

៣ - ជំនួញការនយោបាយ : អាកប្បកិរិយានយោបាយ របប

គេម្នាក់ពុ ចំពោះបដិវត្ត យ៉ាងណា ១ ចំពោះឃ-ខ្ញុំ

ស្រប្រដាប់សេវាសិស្សស្រី ខ្មែរខ្មែរ ចំពោះមន្ត្រីស្រីសាលា ។

ស្របនេះ គឺមូលដ្ឋាននៃខ្មែរ យើងត្រូវយល់នៅទីនោះ នៅ

ទៅដល់គ្រឹះស្ថានទុកសំរាប់ ។ ឃ-ខ្ញុំ ឃ-ខ្ញុំ ឃ-ខ្ញុំ

នេះ គឺនឹងចង់បាន គឺនឹងមូលដ្ឋានយុវសាសន៍ ។

៤ - គេមានដទៃណាមី មកស្របបដិវត្ត ១ -----

ចំពោះឃ-ខ្ញុំ មានស្រីយល់ ខាងមូលដ្ឋានសេវាសិស្សស្រី

យើងខ្ញុំ ទើបត្រូវបាន យល់ដឹង ។ យើងស្រីសាលាស្រី គឺយើង

ស្រីស្រី ទុក្ខ-អុ មកស្រី យើងខ្ញុំ នេះ យើងយល់

គឺយើងយល់ យើង ។ គេនេះ គឺនឹងមូលដ្ឋាន គឺនឹងយល់

៥ - សម័ត្តភ្នាក់បញ្ជូនចិត្តសម្របស្រប ក្នុងមជ្ឈដ្ឋានសង្គមណាមួយ

គេ : កម្មករ កសិករ បញ្ញាជន អនុជន នាយកុន

អភិជន សក្តិភូមិ ជនបរទេស ១ តើមជ្ឈដ្ឋានទាំងនេះ

